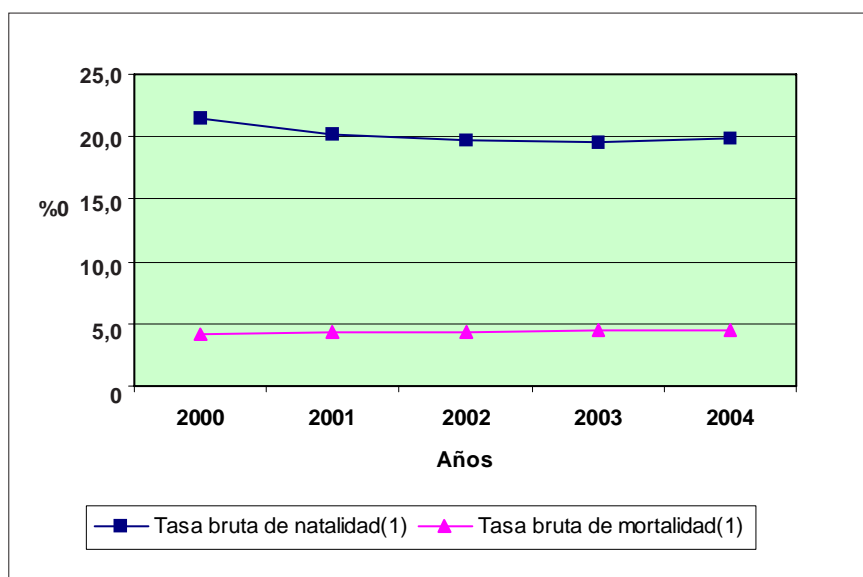


**Gráfico 2.1.4. Tasa bruta de natalidad y tasa bruta de mortalidad
Años 2000/2004**



⁽¹⁾ Las tasas se calcularon como relación entre los nacimientos o defunciones registrados en la Provincia y la población total proyectada al 30 de junio de cada año.

Nota: Las tasas se han recalculado con la nueva proyección de población, realizada en el 2005 por INDEC, a partir de los datos del Censo Nacional de Población, Hogares y Viviendas 2001.

Fuente: Elaborado por la Dirección General de Estadística y Censos de la Provincia del Neuquén, en base a datos de la Subsecretaría de Salud.